

JBF ENVIRONMENTAL TECHNOLOGY

Una División de SLICKBAR PRODUCTS CORPORATION

Sistemas JBF 420 y JBF 430 de recuperación de petróleo y residuos para aguas poco profundas



Operaciones de Alto Rendimiento

- Respuesta a derrames de petróleo
- Despliegue de barreras
- Recolección de residuos
- Transporte de carga
- Transporte de personal
- Extinción de incendios

Tripulación: 2
Calado poco profundo
Respuesta rápida
Velocidad de recuperación de petróleo =225 barriles/hora (36 toneladas/hora)
90-99% de eficacia de recuperación
Motor fuera de borda simple o doble
Tanque de almacenamiento con una capacidad de 1320 & 2300 galones (5 & 8 m³)
Rapidez y sencillez para desplegarlo y operarlo

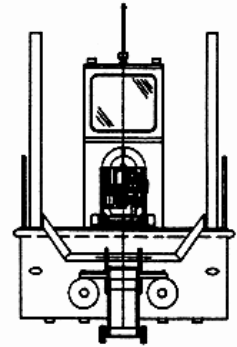
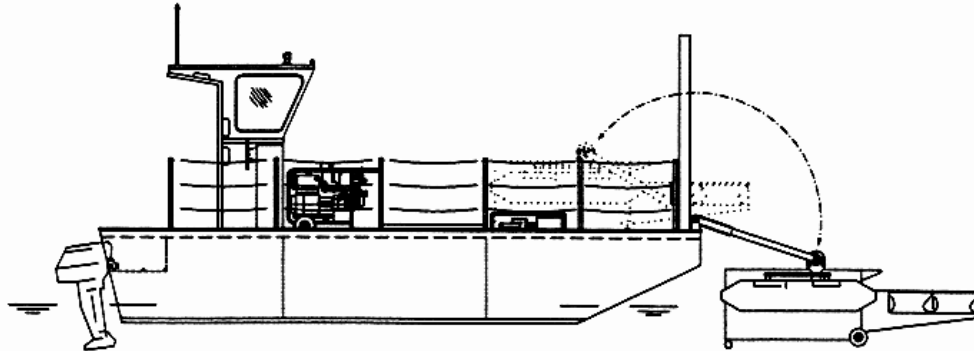
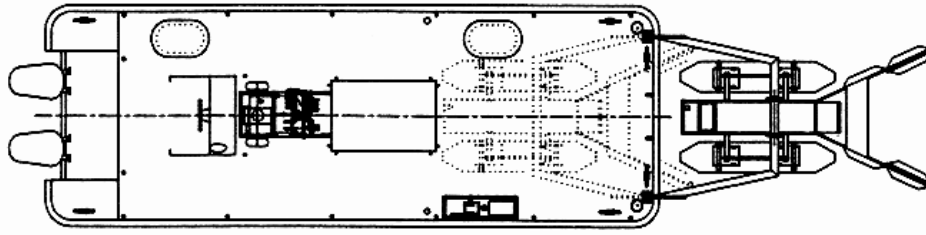
EXTENSIVE SPILL EXPERIENCE



DEBRIS COLLECTION



JBF DIP400/420 & DIP400/430



	JBF 420	JBF 430	DIP400	
Casco	Aluminio para usos marinos	Aluminio para usos marinos	Velocidad máxima de recuperación de petróleo	225 BBL/Hora (36 m ³ /Hora)
Eslora	27 pies (8,0 m)	33 pies (10 m)	Velocidad efectiva de recolección de petróleo	0-3 nudos
Manga	8 pies (2,4 m)	10 pies (3,0 m)	Eficacia de la recuperación de petróleo	99%
Calado (sin carga)	6" (0,15 m)	6" (0,15 m)	Eficacia del Procesamiento de Petróleo	74-94%
Calado (con carga)	18" (0,45 m)	20" (0,5 m)		
Desplazamiento (sin carga)	4000 libras (1818 kg)	6200 libras (2818 kg)		
Desplazamiento (con carga)	14,500 libras (6591 kg)	23,500 libras (12273 kg)		
Capacidad de almacenaje	1320 galones (5016 L)	2300 galones (8740 L)		
Velocidad de tránsito (sin carga)	15-25 nudos	15-20 nudos		
Estado del mar (olas)	0-2 pies (0-0,6 m)	0-2 pies (0-0,6 m)		

Características Estándar: barredoras en V de deflexión frontal, tablero de control, barandas, armazón para izaje, conexiones de llenado y venteo, escotilla de carga, anclajes para equipos de cubierta, mangueras hidráulicas, mangueras de descarga y succión, cabos de amarra, ancla, timonera, proyectores, proyectores orientables y luces de navegación

Accesorios

Bombas de Desplazamiento

Desplazamiento positivo o centrífugas

Generadores de Energía Hidráulicos

Compensados por presión o de volumen constante
A gasolina o diesel

Recolección de Residuos

Cinta para la recuperación de residuos y sistema para el manejo de residuos

Extinción de incendios

Manguera de incendio de 50' (15 m) y carrete, o monitor de cubierta

Propulsión fuera de borda

Motores fuera de borda de 4 tiempos, 50/90 HP, a gasolina
Motores diesel fuera de borda de 27/36 HP
(incluye tanques de combustible y baterías)

Rociador de Dispersante

Brazos rociadores diseñados a medida con bomba para dispersante y eductor

Remolque

5200 libras y 7000 libras
Eje doble

Opciones

Equipo de Seguridad

JBF Environmental Technology (Division of Slickbar Products Corp.)

18 Beach Street, Seymour, CT 06483 USA

Teléfono: 203-888-7700 • Llamada sin cargo: 1-877-JBF-SKIM (523-7546) • Fax: 203-888-7720

Email: info@slickbar.com - Web: www.slickbar.com